

Il tuo giornale, per seguire l'attualità



## La giornata mondiale delle api

<http://www.cosepercrescere.it/il-giornale-dei-bambini>

Vuoi saperne di più?  
Leggi le prossime pagine.

## Il 20 maggio è stata celebrata la Giornata Mondiale delle Api!

La festa, istituita dall'ONU (Organizzazione delle Nazioni Unite che promuove la pace e la collaborazione tra i popoli) è importante per **ricordare il compito fondamentale delle api per la vita del nostro pianeta.**



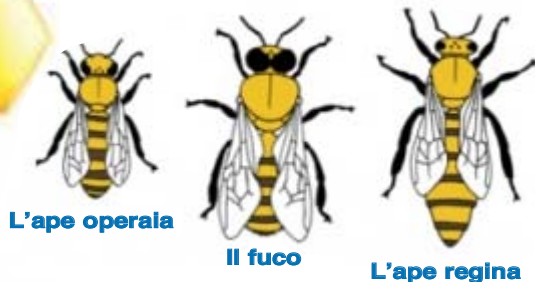
### Conosci le api?

Le api hanno occhi che permettono di vedere in ogni direzione, lunghe antenne e bocca a forma di proboscide. Pungono solo se provocate. **La società delle api è**

**organizzata in una rigida gerarchia** cioè ogni insetto ha

un proprio compito. Lo sciame (gruppo di api) comprende migliaia di operaie ma una sola regina, grande circa il doppio delle altre. Le operaie sono femmine sterili cioè non possono dare vita a esseri della stessa specie.

L'unica in grado di riprodursi è la regina che viene fecondata in volo dai fuchi, i maschi.



### Segnali colorati

Le api distinguono colori che l'uomo non vede e che indicano sui fiori le piste di atterraggio per arrivare al nettare: le **nettariovie**.

Le api succhiano il nettare (liquido dolce prodotto dai fiori di molte piante) e lo trasformano in miele. **Lo sai che per sapere dove si trova il nettare le api danzano?**

Le loro danze sono particolari, usano come riferimento il sole e indicano alle compagne dove e a che distanza si trova il nettare. Con la danza circolare il nettare è a meno di 100 metri; con la danza dell'addome il nettare è a più di 100 metri!



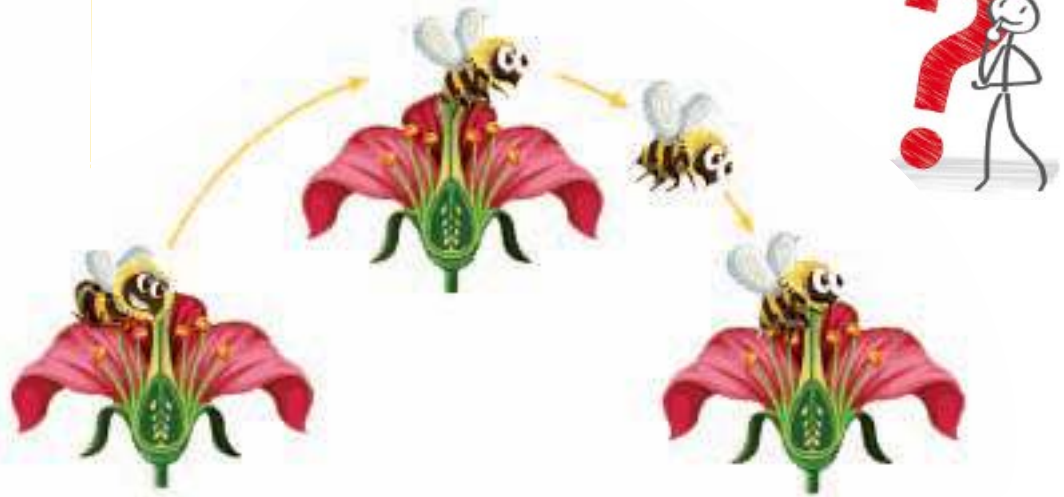
### Perché sono importanti le api?

Perché senza il lavoro di impollinazione delle api gran parte degli alimenti di cui ci nutriamo come ad esempio le mele, le pere ma anche i pomodori e le zucchine e anche gran parte delle varietà di piante e di fiori scomparirebbero.



## Che cos'è l'impollinazione?

È il trasporto del polline da un fiore all'altro che permette alle piante di potersi riprodurre. Il polline è una polvere, per lo più gialla, che si forma nel fiore e contiene l'elemento **fecondatore** della pianta.



**Secondo alcuni studi, le api stanno, però, scomparendo da molte zone della terra.** Questo succede, a volte, per l'utilizzo **eccessivo** dei pesticidi in agricoltura, per l'inquinamento e per il riscaldamento globale... lo sai che ogni anno la temperatura della Terra si alza di 2 gradi? I pesticidi sono prodotti, spesso chimici, utilizzati dall'uomo in agricoltura per combattere i **parassiti** ma possono essere dannosi anche per le api.

### Cosa si può fare per salvare le api?

Per prima cosa tutte le organizzazioni internazionali lavorano insieme per ridurre l'inquinamento ed eliminare i pesticidi più pericolosi per le api. Noi possiamo, invece, difendere il verde delle nostre città, coltivare, dove è possibile, piante adatte ad accogliere le api come ad esempio la malva o il rosmarino.

### Le parole difficili:

**fecondatore:** che feconda cioè che riproduce.

**eccessivo:** troppo.

**parassiti:** insetti o microrganismi che non favoriscono la crescita delle piante e quindi dei frutti.

